



- Ein breites Sortiment von **Sakkos und Hosen**, sowohl modisch als auch klassisch geschnitten, u.a. die **Herrenhose Branmarket** – aus einer klassischen Mischung 55/45 Polyester/Wolle konfektioniert. Die **Leistung** und **Langlebigkeit** dieser Hose sind **hervorragend**.
- Kombinierbare Regenmäntel Damen und Herren.
- Wunderschöne Herrenmäntel.

Mix & Match

11 Modelle

Damen

Regenmantel Lindale 51

Herren

Blazer Henley 50

Regenmantel Grasmere 51

Sakko Mix & Match 52

Blazer Reigate 52

Blazer Oxford 52

Chino Camborne 53

Hose Branmarket 53

Hose Carlton 53

Mantel Whipcord 55

Mantel Croydon 55

Kollektionsüberblick

Sakkos 52

Herrenhosen 53

Herrenmäntel 54-55

Damenregenmantel 54

Blazer Henley (grün) Club Blazer, einreihig, Zwei-Knopf-Verschluss, Seitenschlitze, Eingriffstaschen.

Chino Camborne (beige) Ohne Bundfalte, Gürtelschlaufen.

Hemd Rapino (weiß) Langarmhemd.



Herrenregenmantel Grasmere (dunkelblau) Zweireihig, mit Gürtel, abknöpfbare Futter.

Damenregenmantel Lindale (dunkelblau) Zweireihig, abnehmbare Kapuze, mit Gürtel, abknöpfbare Futter.

Hemd Rapino (weiß) Langarmhemd. **Top Tufino** (weiß) V-Ausschnitt.



Mix & Match



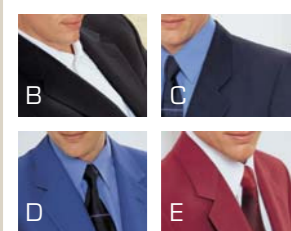
Blazer Henley (grün)
Club Blazer, einreihig,
Zwei-Knopf-Verschluss,
Seitenschlitze, Eingrifftaschen.



Chemische Reinigung.
55% Polyester, 45% Wolle.

Größen: 48 - 62 kurz
(GB38 - 50 short)
46 - 68 regular
(GB36 - 56 regular)
48 - 62 lang
(GB38 - 50 long)

Artikelnummer & Farben:
5051A grün
5051B schwarz
5051C marineblau
5051D königsblau
5051E bordeauxrot



Sakko Mix & Match (anthrazit)
Einreihig, Zwei-Knopf-Verschluss,
Seitenschlitze, Revers mit
Ziernaht, 4 Innentaschen.



Chemische Reinigung.
55% Polyester, 45% Wolle.

Größen: 46 - 60 kurz
(GB36 - 48 short)
46 - 62 regular
(GB36 - 50 regular)
46 - 60 lang
(GB 36 - 48 long)

Artikelnummer & Farben:
5047A mittelgrau
5047C anthrazit

Größen: 46 - 60 kurz
(GB36 - 48 short)
46 - 66 regular
(GB36 - 54 regular)
46 - 60 lang
(GB36 - 48 long)

Artikelnummer & Farben:
5047B marineblau
5047D schwarz

Mit Hose Branmarket kombinierbar



Blazer Reigate (dunkelblau)
Zweireihig, Revers mit
Ziernaht.



Chemische Reinigung.
100% Schurwolle.

Größen: 46 - 58 kurz
(GB36 - 46 short)
46 - 66 regular
(GB36 - 54 regular)
46 - 60 lang
(GB36 - 48 long)

Artikelnummer & Farbe:
7046A marineblau



Blazer Oxford (dunkelblau)
Einreihig, Seitenschlitze,
Revers mit Ziernaht,
2 Eingrifftaschen.



Chemische Reinigung.
100% Schurwolle.

Größen: 46 - 58 kurz
(GB36 - 46 short)
46 - 66 regular
(GB36 - 54 regular)
46 - 60 lang
(GB36 - 48 long)

Artikelnummer & Farbe:
7057A marineblau

Mix & Match



Chino Camborne (beige)
Ohne Bundfalte, Gürtelschlaufen.



Maschinell waschbar.
65% Polyester, 35% Baumwolle.

Größen: 46 - 64 (GB32 - 46)
Schrittlängen: 75cm, 80cm,
84cm und ungesäumt 91.5cm
46 - 66 regular (Schrittlänge
80cm, GB32 - 48 regular)

Artikelnummer & Farben:
8468A beige
8468B dunkelblau



Hose Branmarket (anthrazit)
Eine Bundfalte.



Maschinell waschbar.
55% Polyester, 45% Wolle.

Größen: 42 - 68 (GB28 - 50)
Schrittlängen: 75cm,
80cm, 84cm und
ungesäumt 91.5cm

Artikelnummer & Farben:
8432A mittelgrau
8432B dunkelblau
8432C anthrazit
8432D schwarz

Mit Sakko Mix & Match kombinierbar



Hose Carlton (dunkelblau)
Eine Bundfalte.



Maschinell waschbar.
70% Polyester, 30% Wolle.

Größen: 42 - 68 (GB28 - 50)
Schrittlängen: 75cm,
80cm, 84cm und
ungesäumt 91.5cm

Artikelnummer & Farben:
8162B dunkelblau
8162C anthrazit
8162D schwarz

Mix & Match



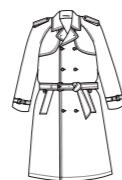
Damenregenmantel Lindale (dunkelblau)
Zweireihig, Gürtel, abknöpfbare Futter,
abnehmbare Kapuze.



65% Polyester, 35% Baumwolle mit
Teflonausrüstung.

Größen: 34 - 52 regular
(GB6 - 24 regular)
36 - 48 lang
(GB8 - 20 long)

Artikelnummer & Farbe:
2206B dunkelblau



Regenmantel Grasmere (dunkelblau)
Zweireihig, Gürtel, abknöpfbare Futter.



65% Polyester, 35% Baumwolle mit
Teflonausrüstung.

Größen, Artikelnummer & Farben:
9454A stein
48 - 66 regular (GB38 - 54 regular)

9454B dunkelblau
48 - 66 regular (GB38 - 54 regular)
50 - 60 lang (GB40 - 48 lang)

9454C schwarz
48 - 66 regular (GB38 - 54 regular)

Mix & Match



Mantel Whipcord (dunkelblau)
Einreihig, Schlitz hinten.



55% Polyester, 45% Wolle mit
Teflonausrüstung.

Größen: 46 - 62 regular
(GB36 - 50 regular)
50 - 60 lang (GB40 - 48 lang)

Artikelnummer & Farben:
4003B dunkelblau
4003H anthrazit
4003D schwarz



Mantel Croydon (schwarz)
Einreihig, Futter aus Satin,
Revers mit Ziernaht.



60% Wolle, 20% Kaschmir, 20% Polyamid.

Größen, Artikelnummer & Farben:
9457A grau
46 - 62 regular (GB36 - 50 regular)

9457B dunkelblau
46 - 62 regular (GB36 - 50 regular)

9457C schwarz
46 - 66 regular (GB36 - 54 regular)